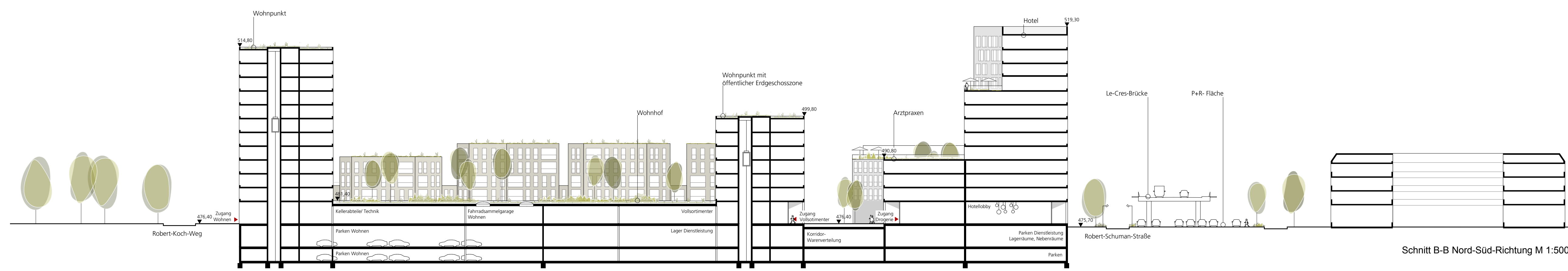


Schnitt A-A Ost-West-Richtung M 1:500



Schnitt B-B Nord-Süd-Richtung M 1:500



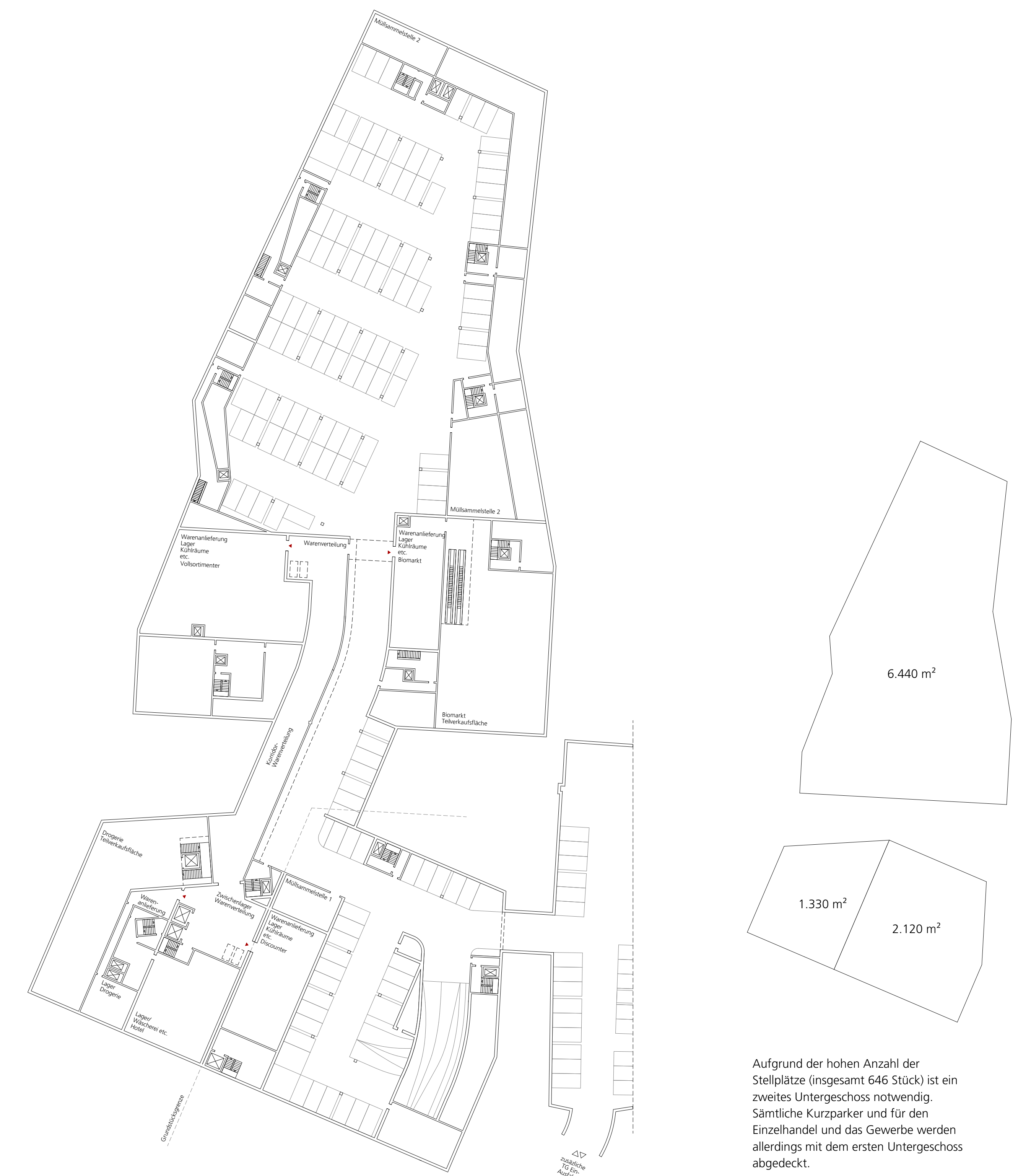
Visualisierung - Standpunkt S-Bahn-Parkplatz Nord, Variante Fassade



Vertiefung Erdgeschosszone M 1:500



Vertiefung Regelgeschoss M 1:500



Vertiefung Untergeschoss 1 M 1:500

6.440 m<sup>2</sup>  
 1.330 m<sup>2</sup>  
 2.120 m<sup>2</sup>

Aufgrund der hohen Anzahl der Stellplätze (insgesamt 646 Stück) ist ein zweites Untergeschoss notwendig. Sämtliche Kurzparker und für den Einzelhandel und das Gewerbe werden allerdings mit dem ersten Untergeschoss abgedeckt.